



AUTORIZOVANÁ OBALOVÁ SPOLEČNOST

***Co se děje s použitým obalem?***

TOP Hotel Praha, 26.2.2013

# Obalové odpady

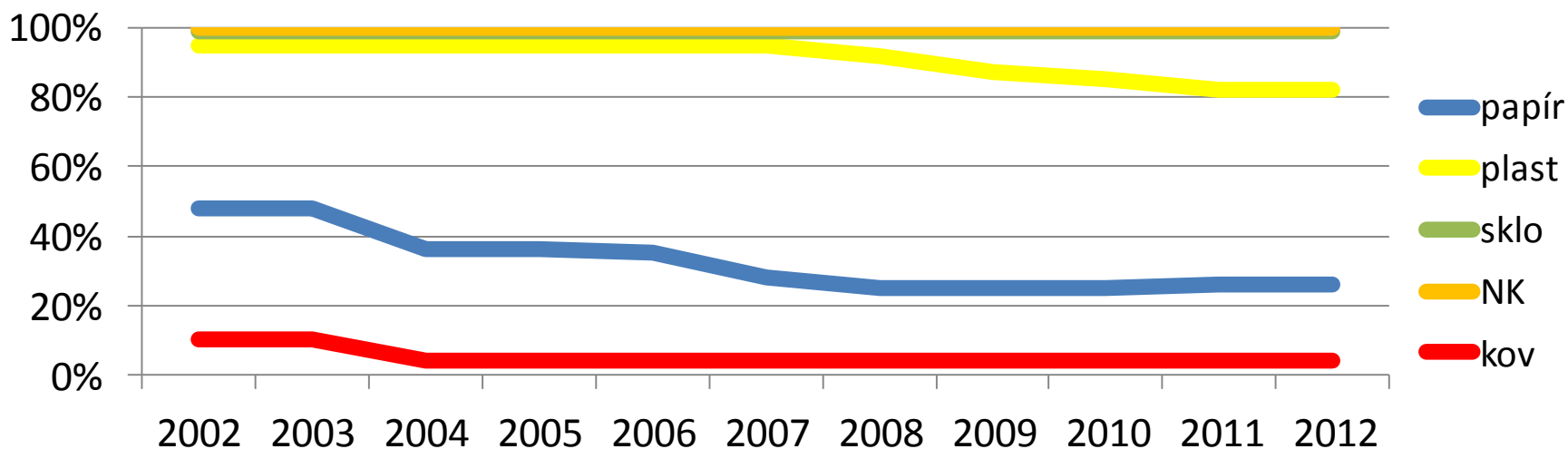


***Použité obaly jsou součástí***

- komunálních odpadů , které tvoří cca 15% veškerých odpadů, podíl obalů v komunálních odpadech činí cca 10 %***
- ostatních odpadů (provozovny, podniky, retaily....)***

# Podíl obalových odpadů v odděleném sběru jednotlivých komodit

*Podíl obalů je stanovován na základě pravidelných analýz skladby tříděných odpadů.*



# Co se musí dělat s odpadem?

- **Předcházet vzniku**
- **Minimalizovat množství, opakovaně používat**
- **Sbírat, třídít a recyklovat**
- **Energeticky využívat**
- **Ukládat na skládky**



# Právo a pořádek

- Použité obaly se stávají **odpadem**
- **Nakládání s odpady podléhá zákonu o odpadech** (vztahuje se hlavně na firmy a obce)
- **Firmy** se musí držet zákona a prováděcích předpisů
- Každá obec si může **vlastní vyhláškou** stanovit systém nakládání s odpady na svém území. Všichni jsou **povinni** ji na území obce **dodržovat**

***!! Každá obec má svůj systém !!***



# Odpady a obce

- Z pohledu recyklace prodejních obalů je stěžejní **spolupráce s obcemi (více jak 6 000 obcí)**
- Obce organizují a provozují různě efektivní systémy třídění odpadů, **v rámci kterých jsou sbírány obalové odpady**
- EKO-KOM používá **celou řadu nástrojů** pro zvýšení efektivity sběrných systémů obcí



# Základní principy recyklace

**Sběr**



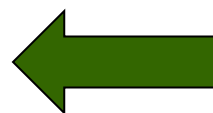
**Transport**



**Recyklace**



**Dotřídění**



# Separovaný sběr využitelných složek DO



Nádobové systémy  
kontejnerová stání pro  
sběr 3 hlavních komodit  
– cca 87 % obcí



Sběrný dvůr – spíše  
doplňkový systém

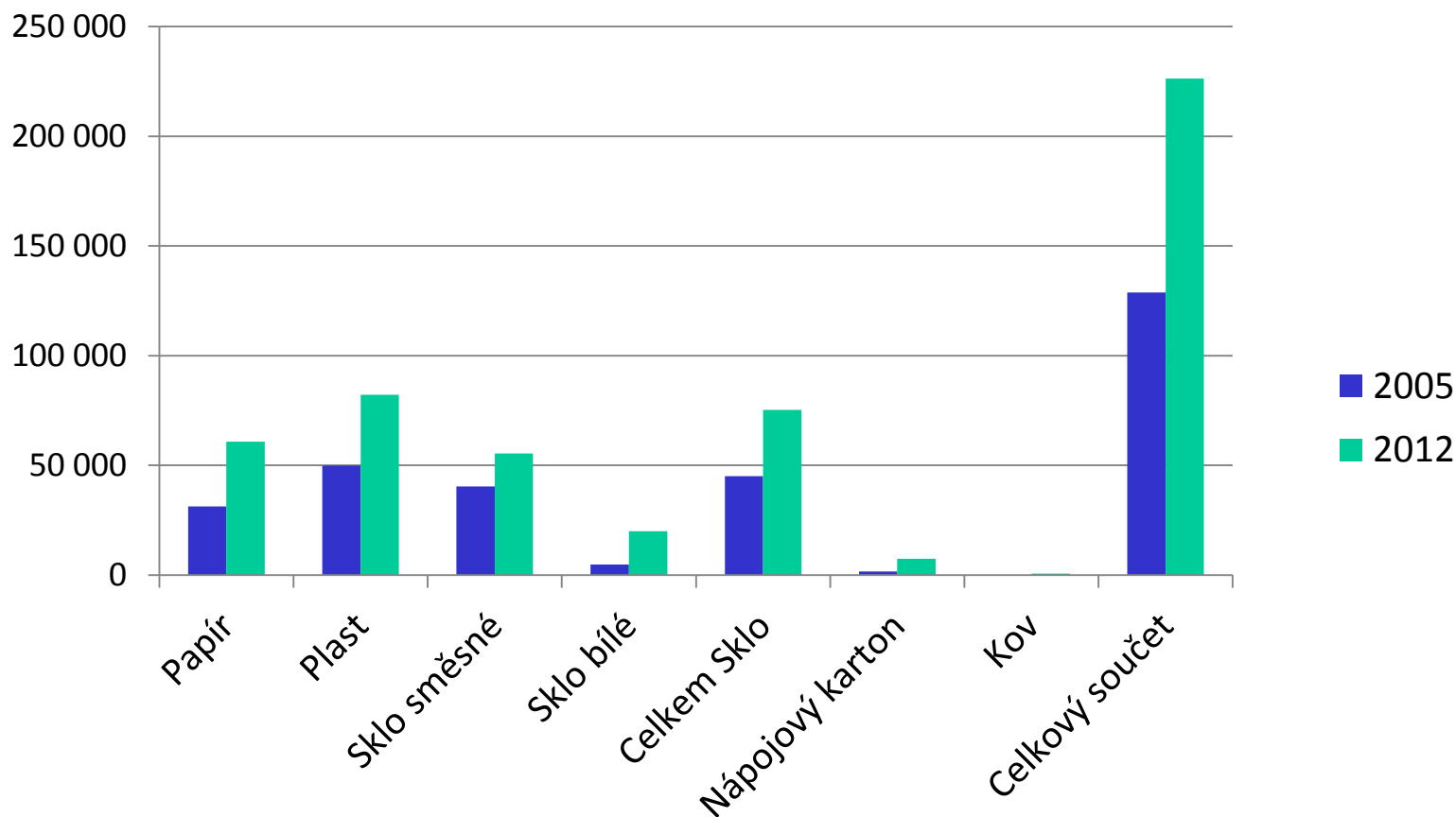


Pytlový sběr – cca v 23 %  
obcí (papír, plast, nápojové  
kartony), není vhodný pro  
sběr těžších komodit

- Systémy třídění odpadů jsou zavedeny v cca 99 % obcí ČR
- Hustota sběrné sítě cca 163 obyvatel/1 stání



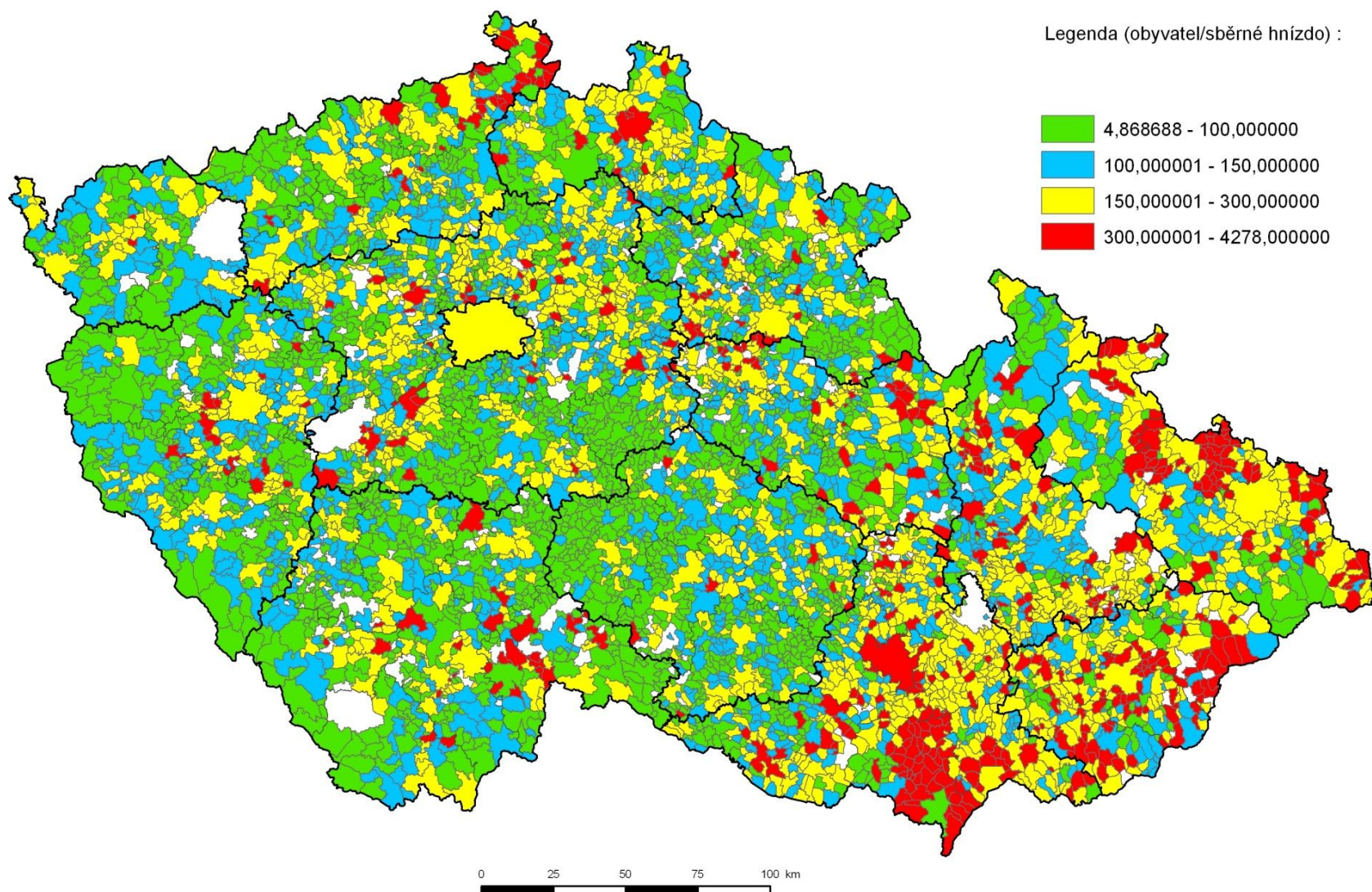
# Vývoj počtu kontejnerů na tříděný odpad



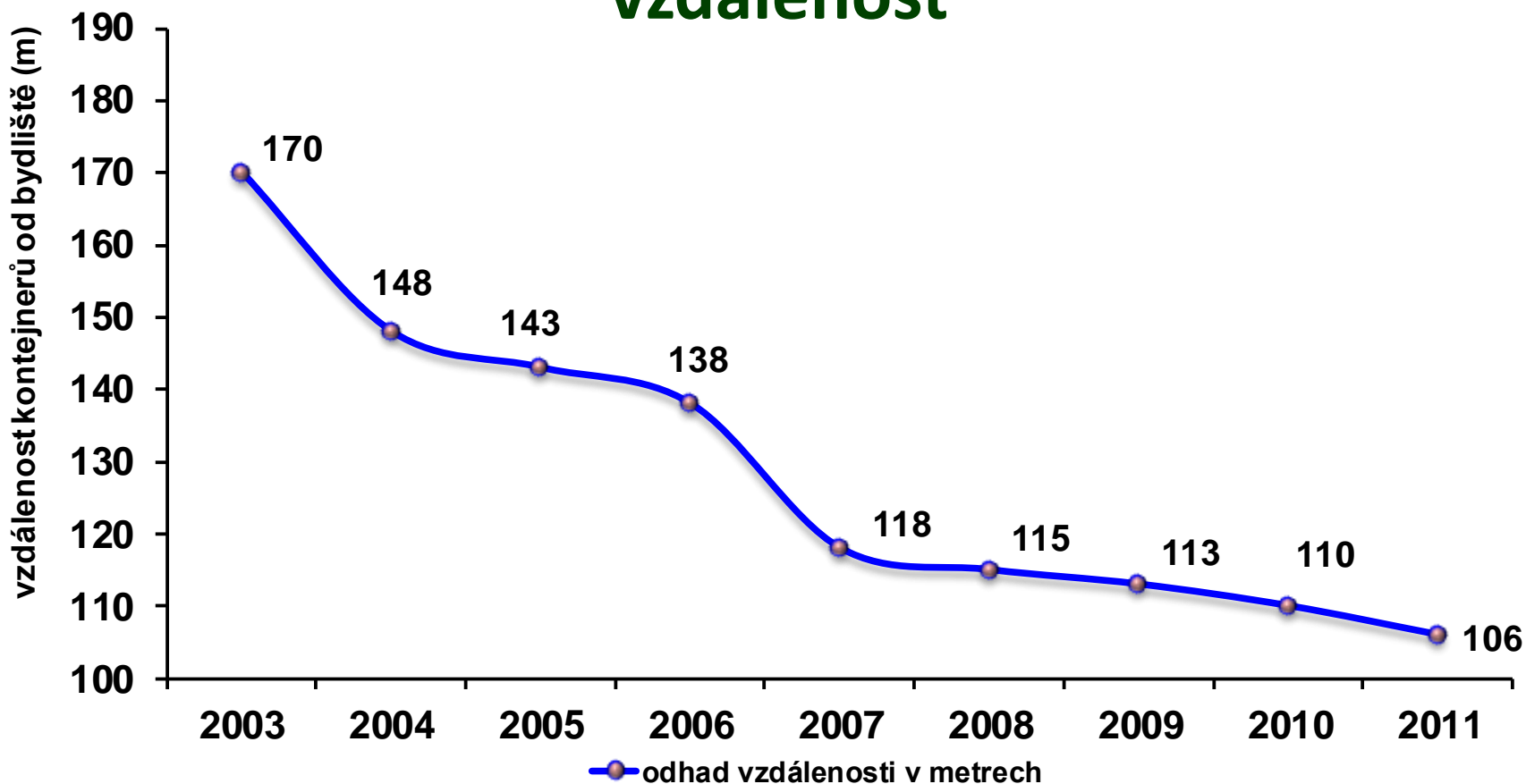
V roce 2012 bylo instalováno téměř 230 000 kontejnerů na tříděný odpad

# Hustota sběrné sítě 2012

Cílem je optimální sběrná síť ve vztahu k místním podmínkám



# Subjektivní odhad vzdálenosti ke kontejnerům na tříděný odpad – donášková vzdálenost



Vzdálenost ke kontejnerům se každým rokem zkracuje

# Dotřídovací linka

**Příjem odpadů z kontejnerů**



**Dotřídění odpadů**

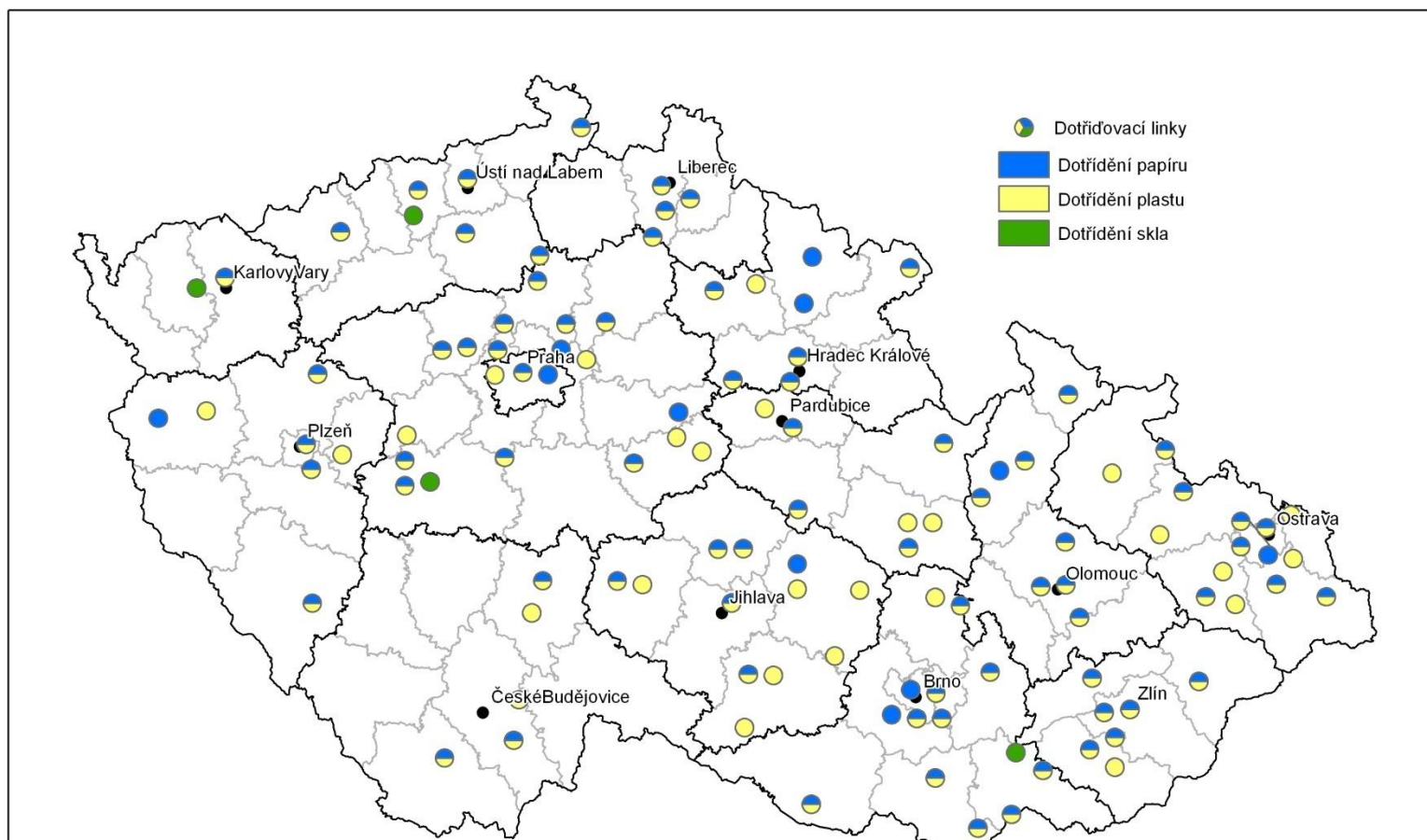


**Prodej druhotných surovin zpracovatelům**



**Odstranění výmětu**

# Lokalizace dotřídňovacích linek



- V ČR více jak 130 zařízení (cca 100 smluvních)
- Rozdílná kvalita
- EK podporou zajišťuje odbyt tříděných odpadů

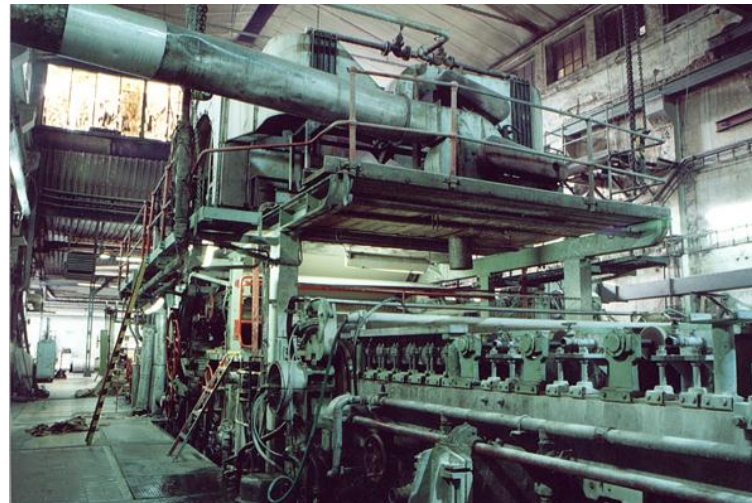
# Recyklace papíru a papírových obalů

- Převažuje mokré rozvláknění – papírny
- Alternativou je suché rozvláknění – tepelné izolace
- Doplňkově kompostování, alternativní paliva a další metody



# Recyklace papíru

## mokrý rozvláknění



# Recyklace papíru

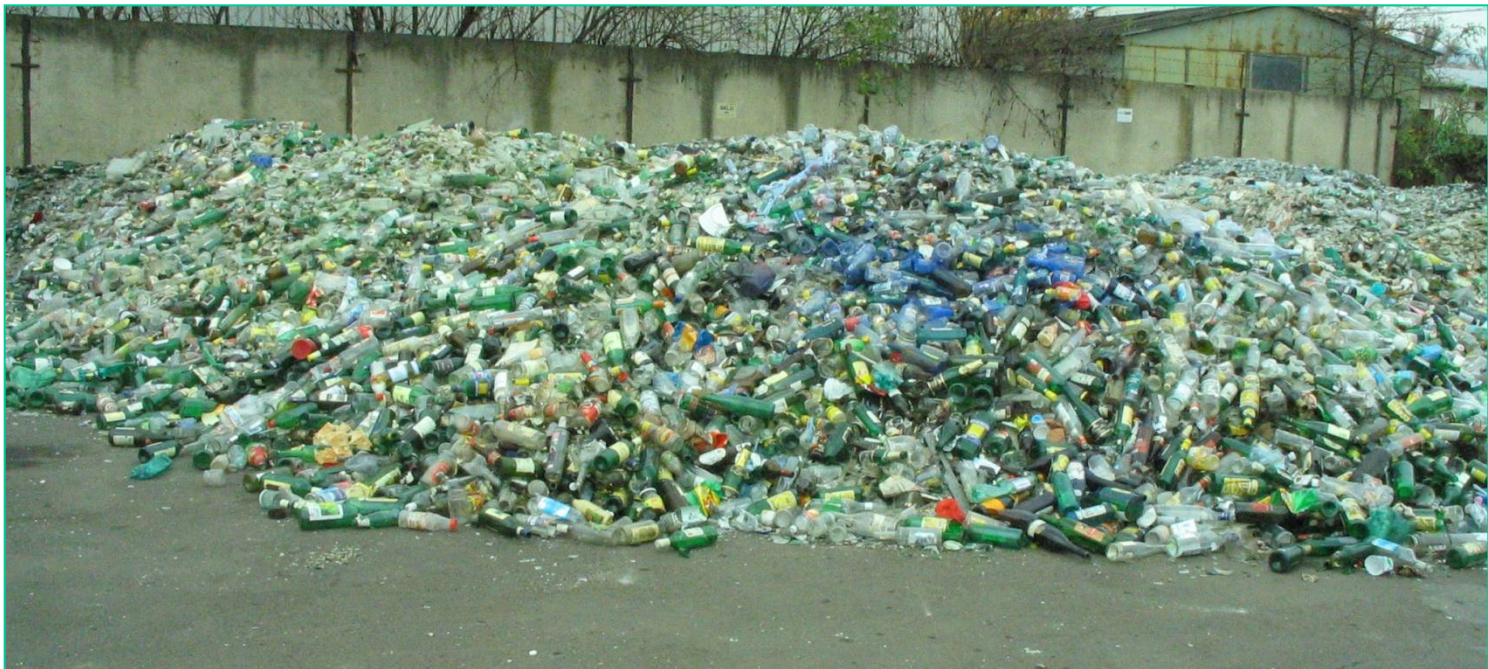
## suché rozvláknění





# Recyklace skla

- Převažuje recyklace ve sklárnách – obalové sklo
- Alternativou výroba sklené vaty – tepelné izolace
- Doplňkově výroba pěnového skla, abraziv, plnicích materiálů atd...



# Recyklace skla - sběr

**sklo**

Láhve od nápojů

Skleněné nádoby

Tabulové sklo

Obaly ze skla jsou obvykle označeny:

GL 70 71 72

**NEVHAZUJTE PORCELÁN, KERAMIKU, AUTOSKLO, DRÁTĚNÉ SKLO A ZRCADLA!**

Děkujeme Vám za spolupráci při recyklaci odpadů!

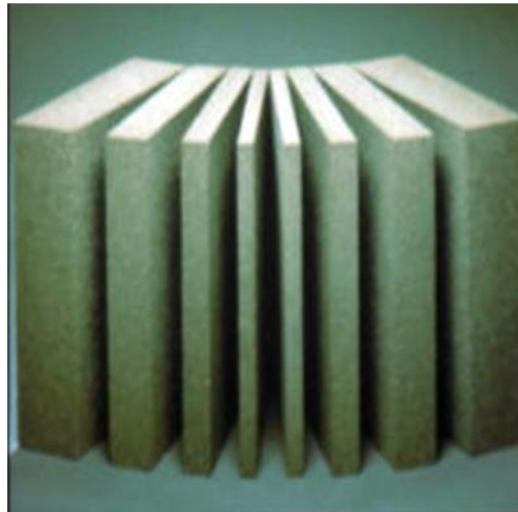
OBEC JE ČLEMEM SYSTÉMU **EKO KOM**

[www.ekokom.cz](http://www.ekokom.cz)

Podíl obalů cca 99%



# Recyklace skla




# Recyklace plastů

- Převažuje regranulace jednodruhových plastů
- Následuje recyklace výrobků – cyklická, nebo jednosměrná
- Alternativou zpracování směsi plastů
- Doplnkově výroba alternativních paliv, zejména z problematicky recyklovatelných materiálů




# Recyklace plastů - sběr


**plasty**




Plastové nádoby a láhve, PET láhve (od nápojů)




Kelímky od jogurtů, krabičky od potravinových tuků



Sáčky, fólie




Výrobky z plastů



Polystyren

Obaly z plastů jsou obvykle označeny:



PET 1 HDPE 2 LDPE 4 PP 5 PS 6

**NEVHAZUJTE PLASTOVÉ TRUBKY A PODLAHOVÉ KRYTINY!**

Děkujeme Vám za spolupráci při recyklaci odpadů!  
OBEC JE ČLEMEM SYSTÉMU **EKO KOM**  
[www.ekokom.cz](http://www.ekokom.cz)

**PET LÁHVE**  
Prosíme, sešlápnout!



Děkujeme!

Obec je členem systému **EKO KOM**

Podíl obalů cca 81%



# Recyklace PET



# Regranulace plastů



# Alternativní recyklace plastů





# Recyklace nápojových kartonů

- Převažuje zpracování papírenskou technologií
- Alternativou je výroba stavebních desek
- Doplňkově výroba alternativních paliv



# Recyklace nápojových kartonů - sběr



Podíl obalů cca 100%

# Recyklace nápojových kartonů



# Recyklace kovů – sběr



Podíl obalů cca 6%



# Zpracovatelské kapacity v ČR



- V ČR více jak 50 zařízení (jen cca 15 smluvních) a jen u vybraných komodit, situace se rychle mění
- EK i zde podporou zajišťuje odbyt tříděných odpadů

# Nakládání se zbytkovým odpadem

Podíl obalů cca 20 - 25 %



# Skládka



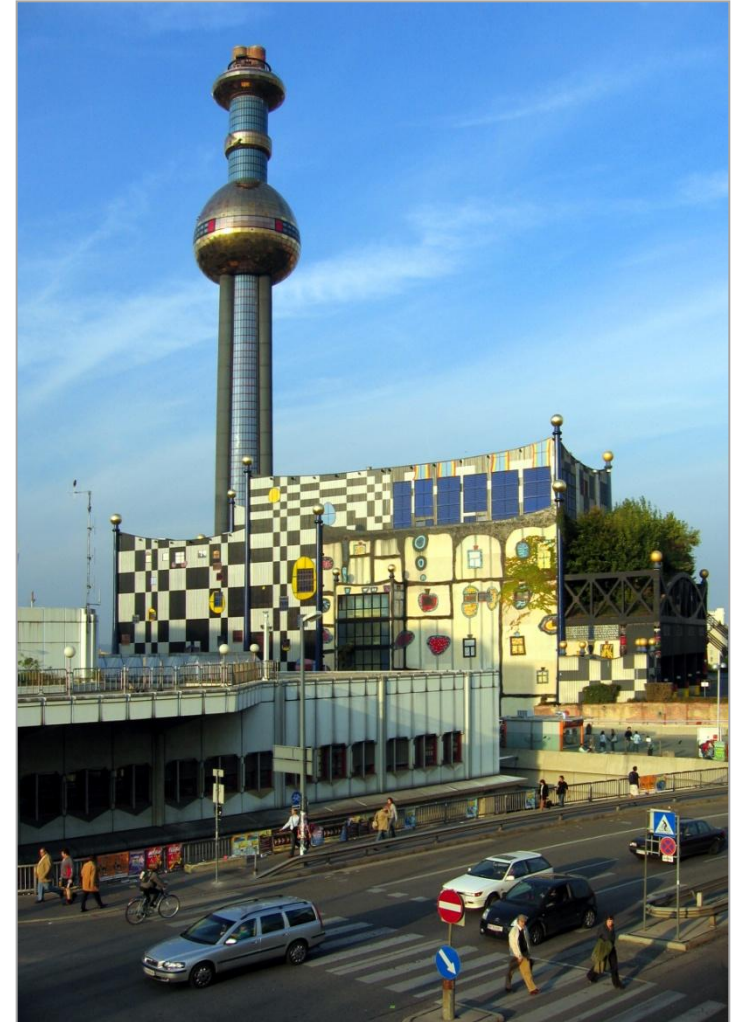
**Obaly na skládce nejsou  
dále využity žádným  
způsobem**



# Spalovna komunálních odpadů - ZEVO



**Obaly ve spalovně jsou energeticky využity**





# Alternativní paliva



**Alternativní paliva jsou náhradou fosilních paliv při výrobě tepla, elektřiny, nebo cementu. Obaly jsou energeticky využity**



**Děkuji za pozornost**