



BIOPLASTY

Nejsou „černé ani bílé“

*Lenka Mynářová
Vladka Matušková*



**Kdo může za současný
stav s plasty???**



Plasty

- skvělý materiál
- činnost člověka - negativní vliv na životní prostředí a zdraví lidí a zvířat





Pouze **18 %** všech plastů se recykluje.

Pouze **14 %** plastových obalů se recykluje, ale pouze **5 %** se vrátí do oběhu v podobě recyklátu, tzn. **95 %** hodnoty všech plastových obalů je ztraceno = **\$ 80-120 miliard** ročně.

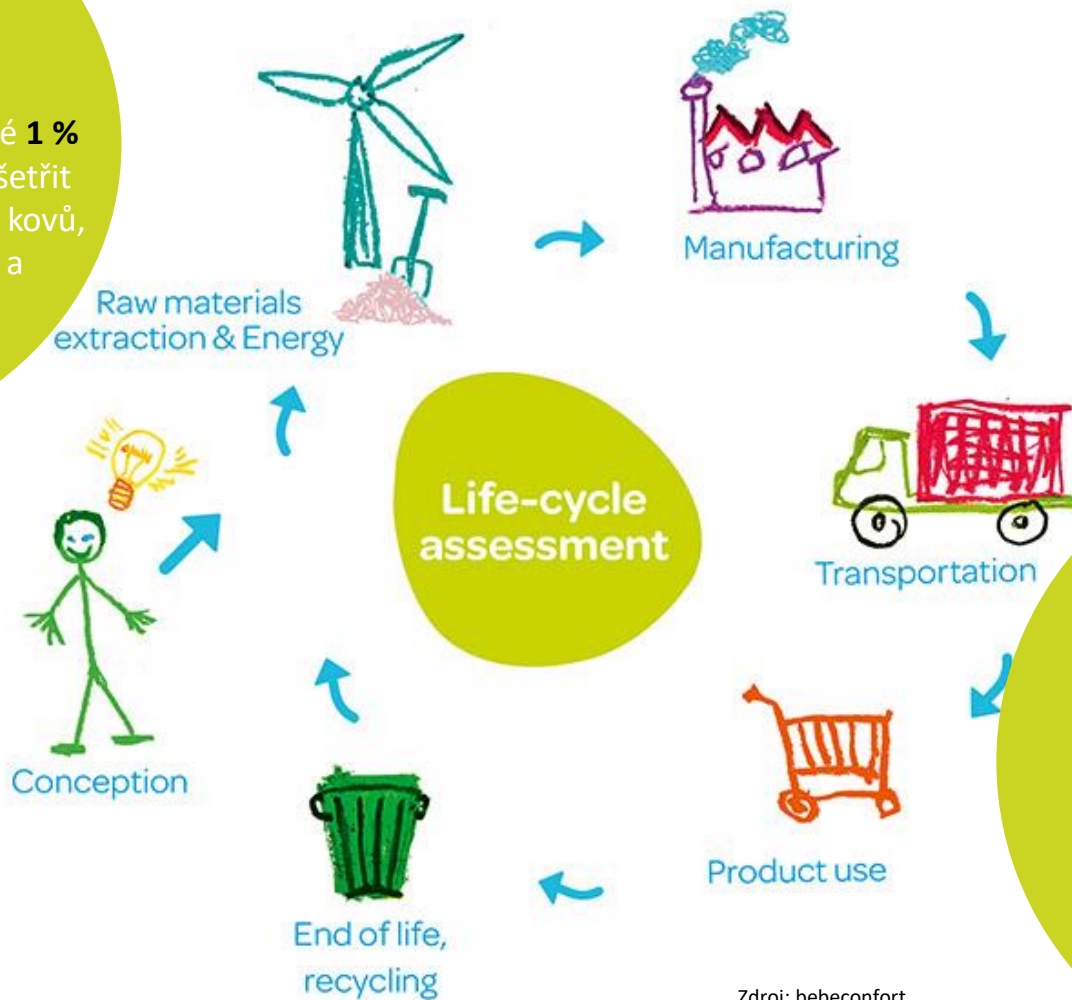
Každý rok se do moří a oceánů dostane **8 až 12 milionů tun** plastu

Současných cca **150 milionů tun** plastového odpadu znamená přibližně **23 milionů tun** aditiv



**CIRKULÁRNÍ
EKONOMIKA**

Snížení celosvětového využívání zdrojů o pouhé **1%** by mohlo každoročně ušetřit zhruba **840 milionů tun** kovů, fosilních paliv, minerálů a biomasy.



LCA je systematický proces vyhodnocování potenciálních dopadů produktů na životní prostředí za použití přístupu takzvaně od „kolébky po hrob“, při kterém jsou brány v úvahu všechny fáze jeho životního cyklu od získávání surovin až po konečné odložení odpadu „do země“.

Zdroj: bebeconfort

BARIÉRY CE

**Neexistují nové
modely podnikání
a fungování**

**Jsme všichni na
lineárním výletě
-
nespolupracujeme**

**Spotřebitel vidí
pouze vyšší cenu
produktů
- nezná souvislosti**




**NOVÉ PROBLÉMY
- PŘÍKLAD BIOPLASTŮ**



NOVÉ PROBLÉMY - PŘÍKLAD BIOPLASTŮ

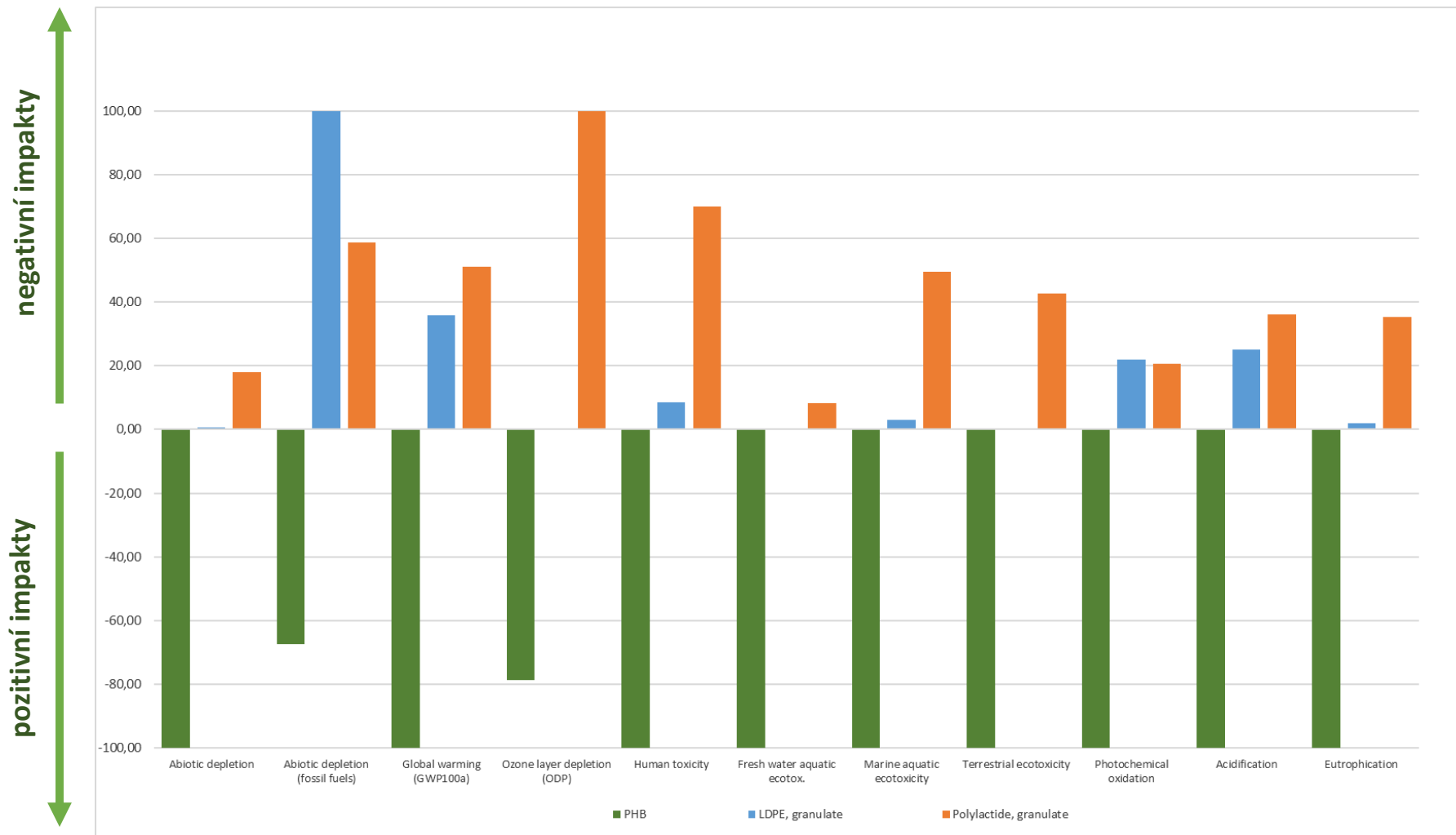
- Absence komplexního přístupu – vytváříme nové odpady, které neumíme třídít ani recyklovat
- Green Washing
- Certifikace, které nemají vypovídací schopnost
- LCA, které nejsou profesionálně zpracovány
- Studie, které potvrzují to, co si jejich objednatel zaplatí
- Chybějící kategorizace bioplastů...

„VYHÁNÍME ČERTA DÁBLEM“

An aerial photograph of a dense forest with a mix of green and yellow trees, suggesting autumn. A large, semi-transparent green circle is centered over the image. Inside the circle, the text "CO JE LEPŠÍ PRO PŘÍRODU ?" is written in a bold, dark green, sans-serif font.

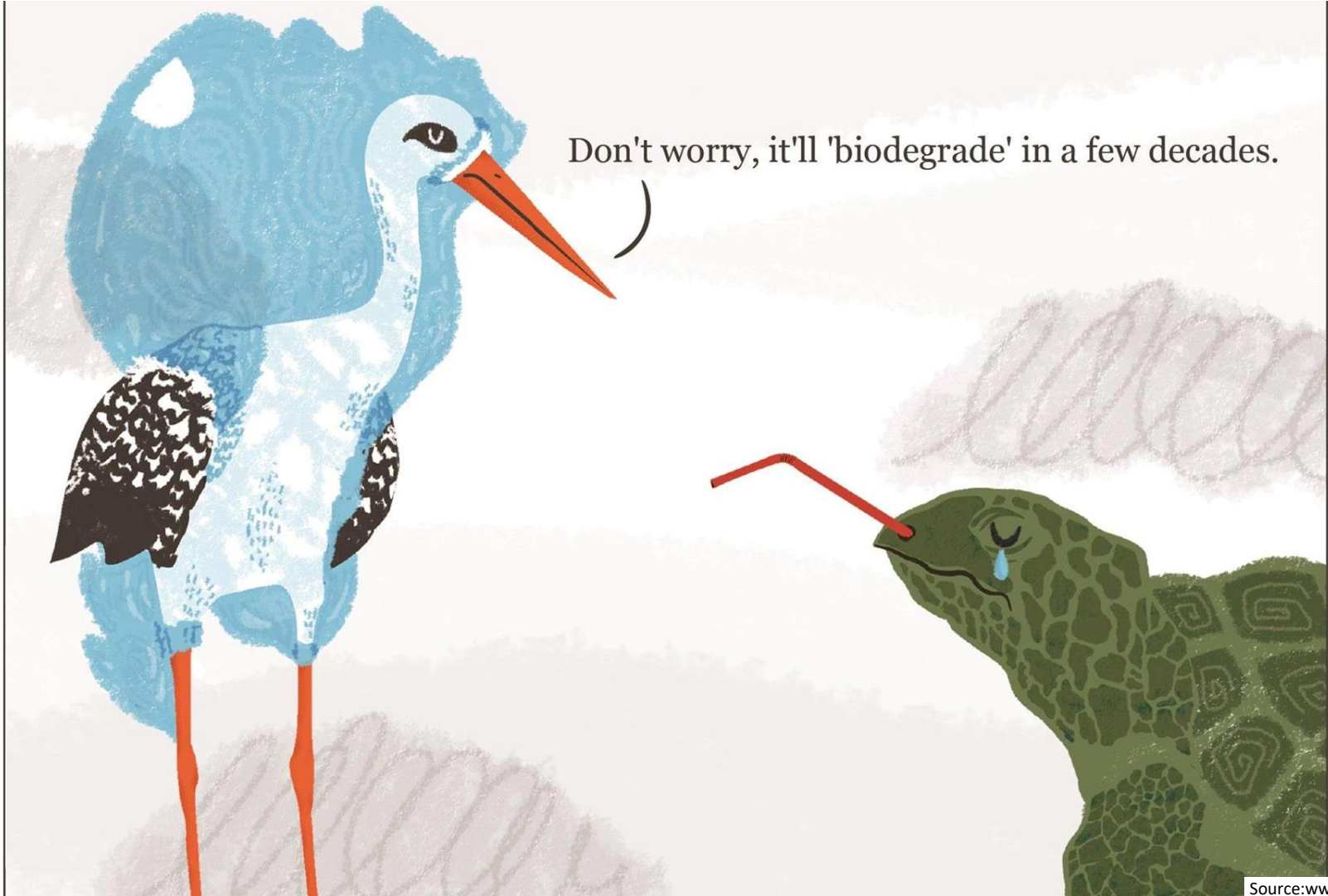
**CO JE LEPŠÍ PRO
PŘÍRODU
?**

Hydalis NATURE



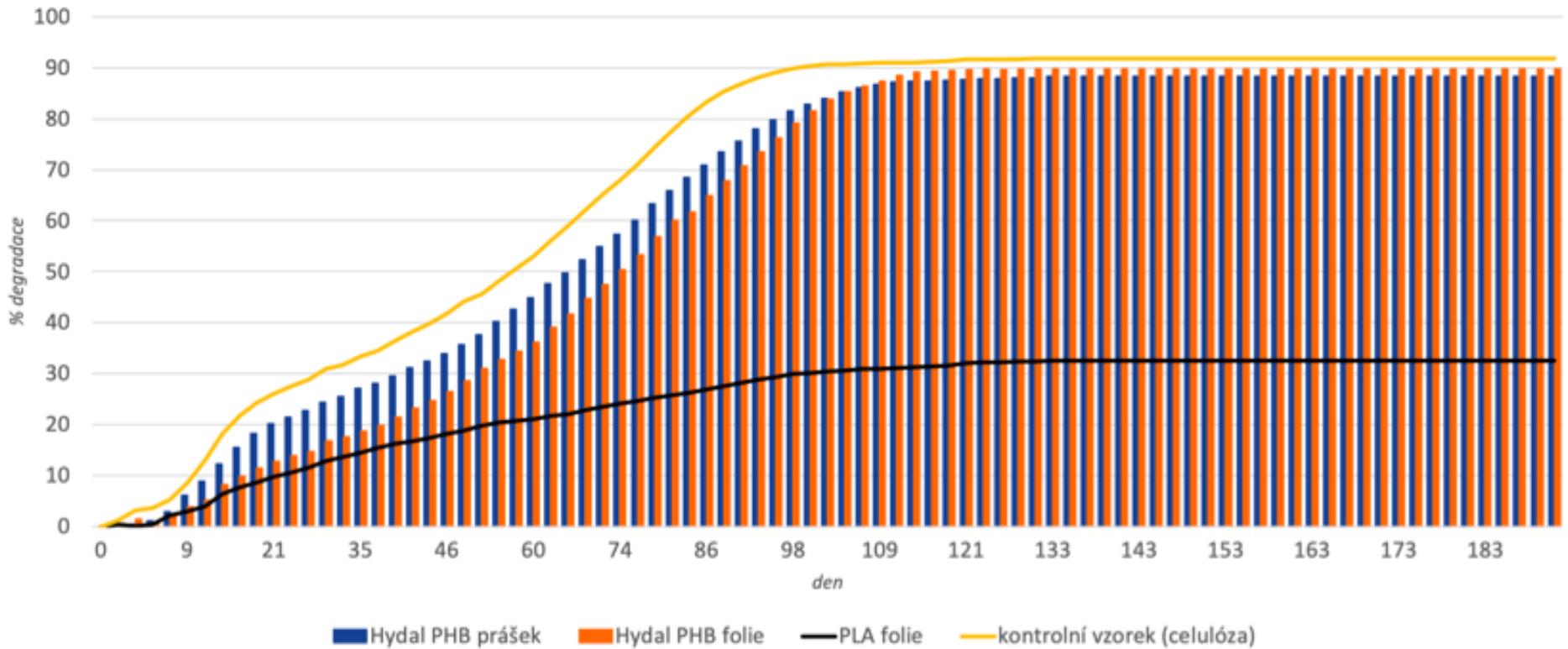
Metoda: CML-IA základní linie V3.05/EU25/Characterizace


Srovnání 1 kg Hydalis PHB, 1 kg granulovaného polyetylénu (LDPE) a 1 kg granulované kyseliny polymléčné



Don't worry, it'll 'biodegrade' in a few decades.

Srovnání biodegradace ve sladké vodě





**Do čeho balíme
naše produkty ??**



NAFIGATE
COSMETICS

COCONUT
PEELING MILK



ŠETRŇÁ
KOSMETIKA
Peelingové sprchové mléko

250 ml



„Nedémonizujme plasty. Udělejme plasty cirkulární.“

Daniel Calleja Crespo, DG ENVIRONMENT

**Děkuji
za pozornost**

