

Povinné značení obalů v praxi

Dopady na firmy, retail a trh

Obalový institut SYBA – Odborný partner pro obaly, legislativu a udržitelnost

ORIENTACE V EVROPSKÉ A ČESKÉ OBALOVÉ LEGISLATIVĚ | PRAKTICKÝ VÝKLAD
POŽADAVKŮ PRO FIRMY | TÉMATA COMPLIANCE, RECYKLOVATELNOSTI, ZNAČENÍ A PPWR



Obalový institut SYBA

Odborná autorita pro obaly, legislativu a udržitelnost

- odborné konzultace a legislativní podpora
- vzdělávání a sdílení know-how
- propojování obalového trhu a odborné veřejnosti
- podpora inovací, recyklovatelnosti a správnosti obalů

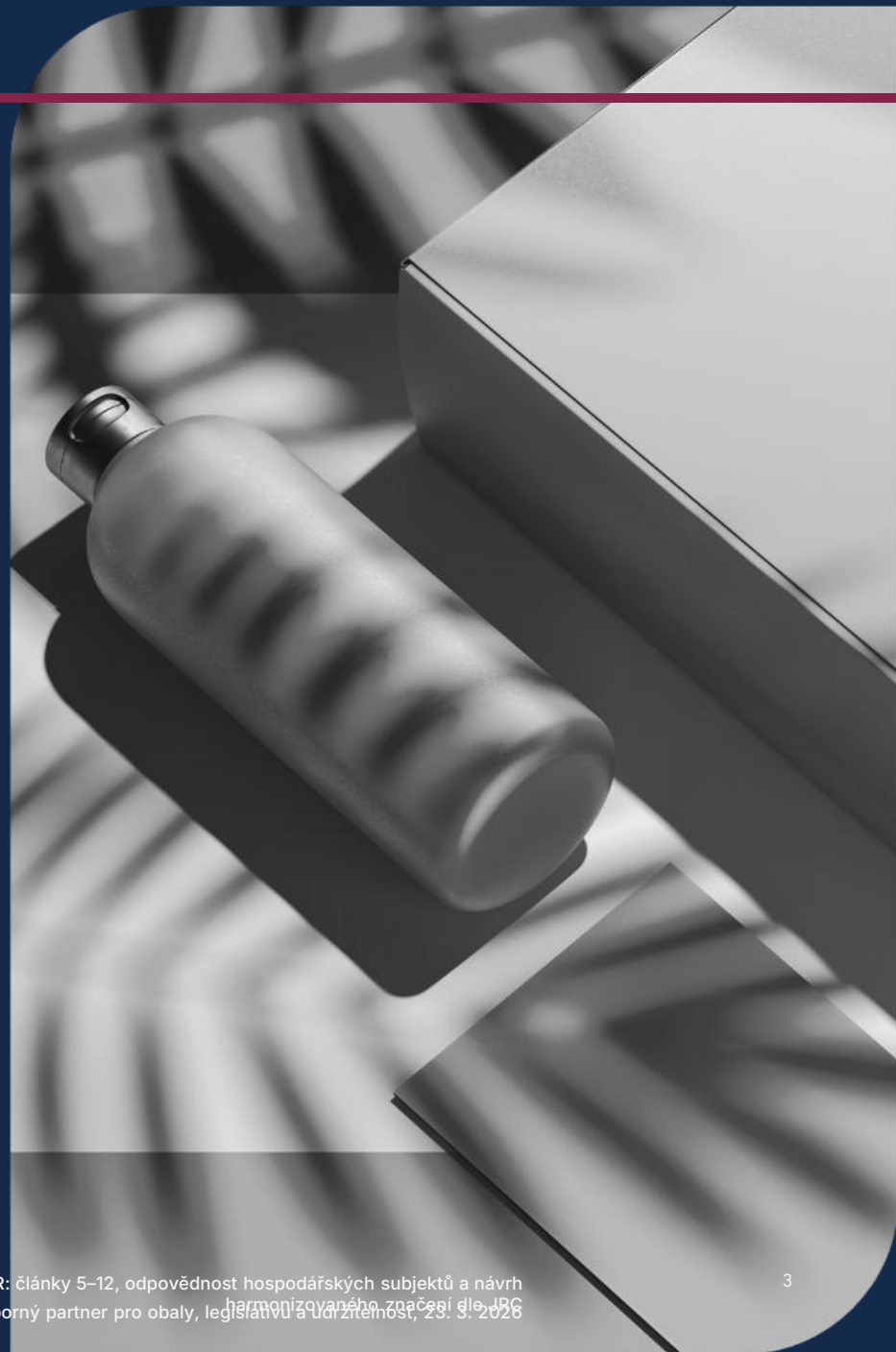


SYBA pomáhá firmám zvládat obaly správně – odborně, prakticky a v souvislostech.



Co dnes otevřeme

- 01 proč je značení podle PPWR nové compliance téma
- 02 jak souvisí článek 12 s články 5–11
- 03 kdo odpovídá za značení: výrobce, dovozce, distributor
- 04 co pravděpodobně přinese harmonizované značení podle JRC
- 05 jaké budou praktické dopady pro jednotlivé typy obalů



Proč je značení novým compliance tématem

- PPWR mění značení obalů v celé EU - rozdíl mezi PPWR a EPR
- značení už není jen grafický prvek
- stává se součástí souladu obalu s PPWR
- má usnadnit třídění, kontrolu i orientaci na trhu
- bude propojeno s dokumentací a odpovědností výrobce

Značení obalu se mění z marketingového detailu na právně významný prvek.

Proč je značení v PPWR zásadní

- značení se stává součástí compliance
- je navázáno na recyklovatelnost, kompostovatelnost, reuse i identifikaci subjektů
- cílem je harmonizace napříč EU
- spotřebitel má dostat jasnou, srozumitelnou a jednotnou informaci

Články 5–12: proč je musíme číst jako celek

čl. 5 – látky v obalech

čl. 6 – recyklovatelnost

čl. 7 – minimální recyklovaný obsah plastů

čl. 8 – biobased feedstock

čl. 9 – kompostovatelné obaly

čl. 10 – minimalizace hmotnosti a objemu

čl. 11 – opětovně použitelné obaly

čl. 12 – označování obalů

Časová osa

- PPWR vstoupilo v platnost v roce 2025
- použitelnost hlavních povinností od 12. srpna 2026
- detailní pravidla značení mají přijít v prováděcích aktech Komise
- harmonizované značení se očekává od roku 2028, případně později
podle data přijetí prováděcích aktů

Nestačí vědět, co má být na obalu. Je nutné vědět, kdo za to odpovídá

- povinnost značení není jen úkol grafika
- značení je součástí posouzení shody
- PPWR rozlišuje více rolí v řetězci
- největší praktický problém bývá určení, kdo je „výrobce“ podle PPWR

Dodavatel, dovozce, distributor

Dodavatel

- dodává obal nebo materiál
- poskytuje data a technickou dokumentaci
- bez jeho informací nelze prokázat shodu

Dovozce

- zajišťuje soulad obalů od výrobce mimo EU
- nese vlastní povinnosti identifikace

Výrobce

Distributor

- musí jednat s náležitou péčí
- nesmí dodat obal na trh, pokud ví nebo má důvod se domnívat, že není v souladu

Dva různé typy značení, které se často pletou

1. Značení pro třídění

- harmonizované značení dle čl. 12
- piktogramy, materiálové kategorie, třídící informace

2. Identifikace hospodářského subjektu

- jméno, obchodní název, adresa, kontaktní údaje
- zejména u dovozce a výrobce mimo EU

Co je cílem harmonizovaného značení podle JRC

- jednotný evropský systém pro třídění obalů
- nižší závislost na jazyce
- vyšší srozumitelnost pro spotřebitele
- propojení mezi obalem a sběrnou nádobou

Matching approach = stejný nebo odpovídající symbol na obalu i na koši.

Co bude pravděpodobně povinné

- piktogram jako základní nositel informace
- vazba mezi symbolem na obalu a symbolem na nádobě
- materiálově orientovaná logika
- srozumitelnost a přístupnost

Pravděpodobně nepůjde vždy o povinné prvky:

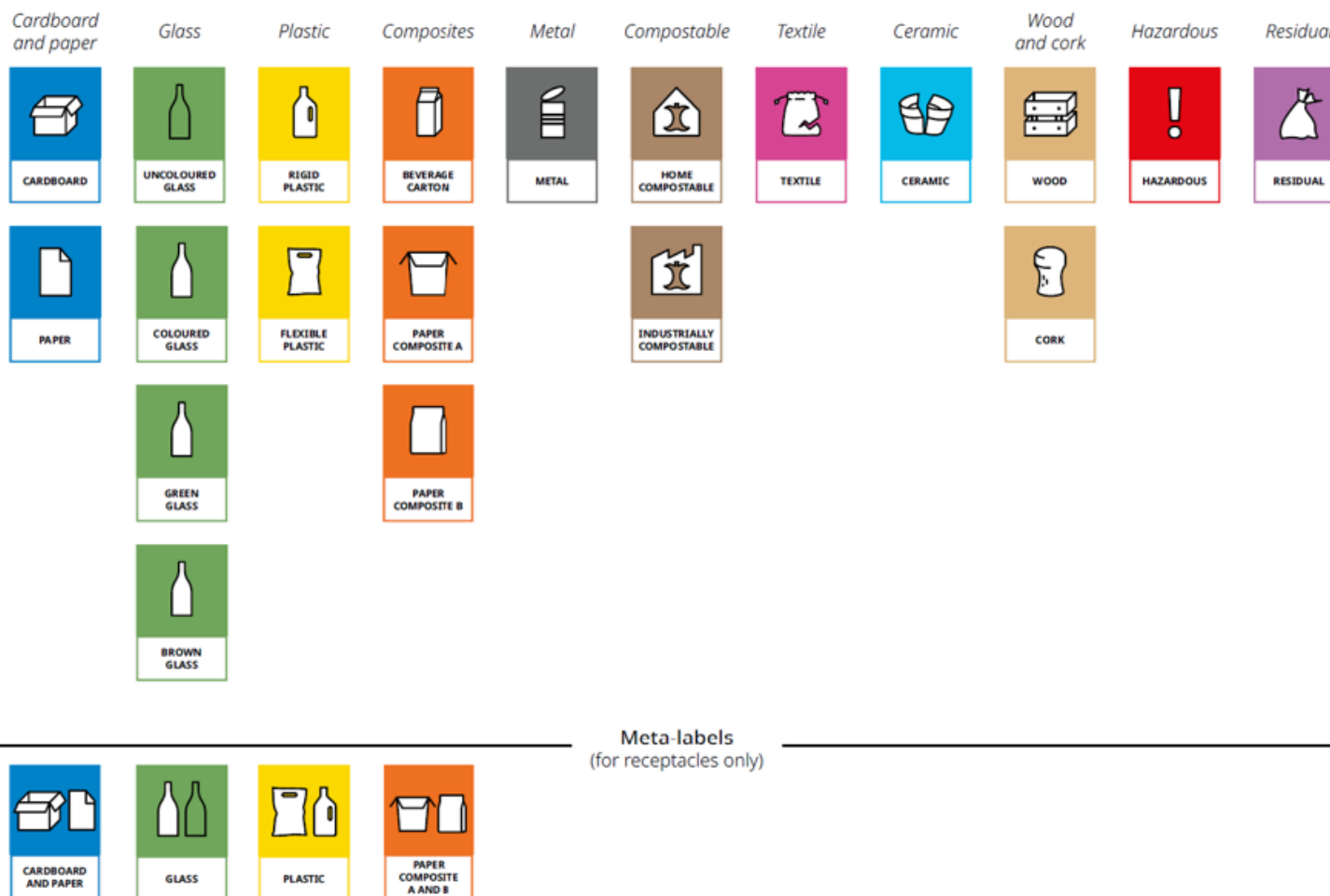
- barva
- text
- delší slovní instrukce

Z čeho se štítek podle JRC skládá

- piktogram
- barva
- text
- tvar

Praktický výklad

- piktogram bude nejspíš jádro povinného systému
- barva pomáhá orientaci, ale nemůže být jediným nosičem informace
- text je užitečný, ale problematický pro multi-market produkty
- tvar pomáhá stabilitě vizuálního systému



Povolené barevné mutace štítku na krabici




Materiálové kategorie

Pravděpodobné hlavní frakce:

- papír / lepenka
- plasty
- sklo
- kovy
- dřevo / korek
- bioodpad / kompost
- směsný odpad
- kompozity / fibre-based composite packaging

Barevné schéma

 Cardboard and paper CMYK 90, 34, 0, 0 RGB 0, 135, 204 Web #0087CC RAL 5015 Pantone 3005C	 Glass CMYK 58, 5, 75, 12 RGB 103, 166, 99 Web #67A663 RAL 6017 Pantone 576C	 Plastic CMYK 4, 11, 99, 0 RGB 251, 217, 0 Web #FFD700 RAL 1016 Pantone 803C	 Composites CMYK 0, 66, 92, 0 RGB 238, 112, 33 Web #EE7021 RAL 2008 Pantone 152C
 Metal CMYK 27, 19, 21, 58 RGB 108, 110, 110 Web #6C6E6E RAL 9023 Pantone 445C	 Compostable CMYK 26, 40, 55, 22 RGB 157, 126, 100 Web #9D7E64 RAL 1036 Pantone 479C	 Textile CMYK 13, 84, 0, 0 RGB 213, 69, 146 Web #D54592 RAL 4010 Pantone 225C	 Ceramic CMYK 71, 0, 5, 0 RGB 0, 185, 231 Web: #00B9E7 RAL 5012 Pantone 298C
 Wood and cork CMYK 16, 31, 57, 0 RGB 215, 175, 124 Web #D7AF7C RAL 1002 Pantone 728C	 Hazardous CMYK 0, 100, 100, 0 RGB 255, 0, 0 Web #FF0000 RAL 3026 Pantone 485C	 Residual CMYK 36, 65, 0, 0 RGB 167, 111, 175 Web #A76FAF RAL 4008 Pantone 528C	

Barvy a jejich limity

- JRC navrhuje barevné rozlišení materiálových toků
- členské státy ale dnes používají různé barvy kontejnerů
- proto systém nemůže stát jen na barvě
- rozhodující musí být piktogram a čitelnost

Výrobci musí počítat s barevnou i černobílou verzí značení.

Matching approach jako game changer

- stejný vizuální klíč na obalu i na nádobě
- nižší potřeba lokálních jazykových mutací
- vyšší šance na fungování napříč trhy
- přenositelný systém pro exportéry

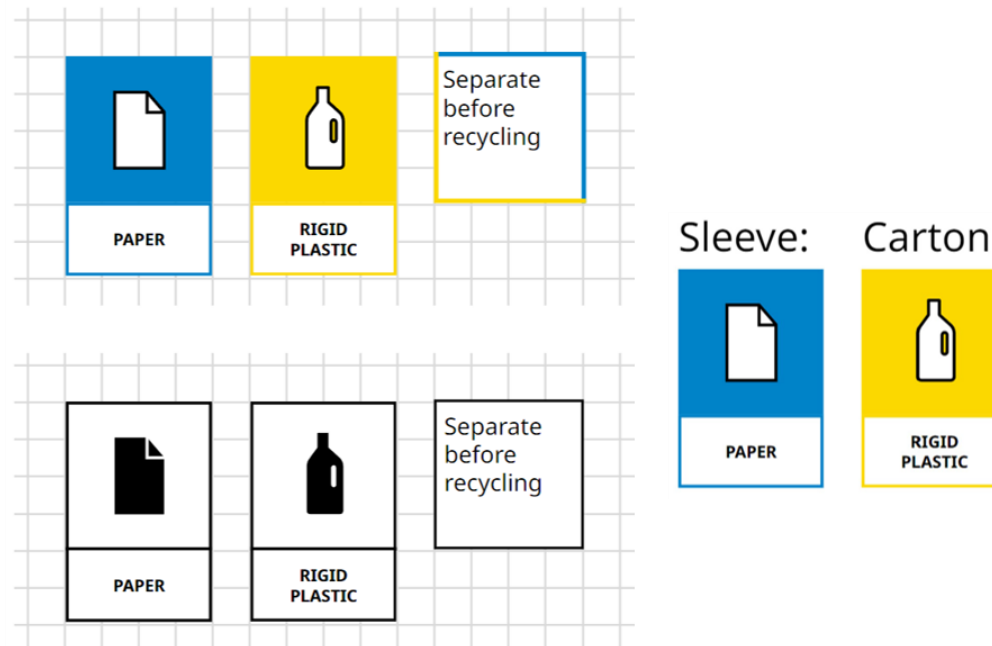


Multi-component a multi-material obaly

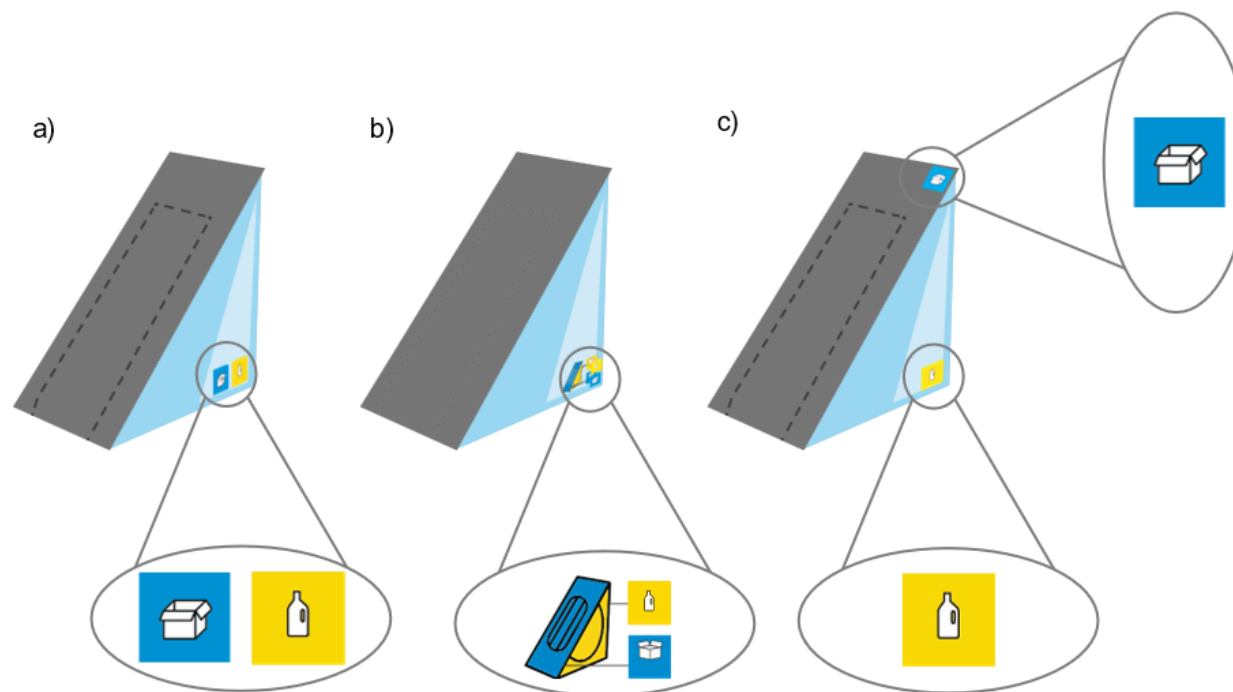
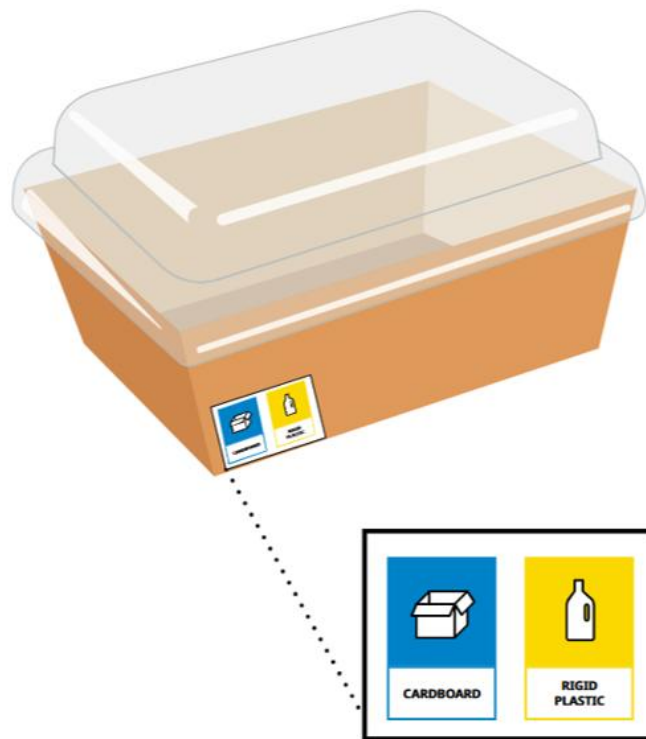
- jeden výrobek může nést více štítků
- různé části obalu mohou mít různé materiálové určení
- složitější obaly budou často potřebovat i digitální doplnění
- modulární přístup bude nezbytný

Příklady:

- kelímek + víčko + sleeve
- vanička + fólie + etiketa
- krabička + plastové okénko



Multi-component a multi-material obaly



Velikost a umístění značení

- malé formáty budou problém
- kolize s dalšími povinnými informacemi je velmi pravděpodobná
- JRC pracuje s různými minimálními rozměry podle verze značení
- bude potřeba rozhodovat mezi fyzickým a digitálním řešením

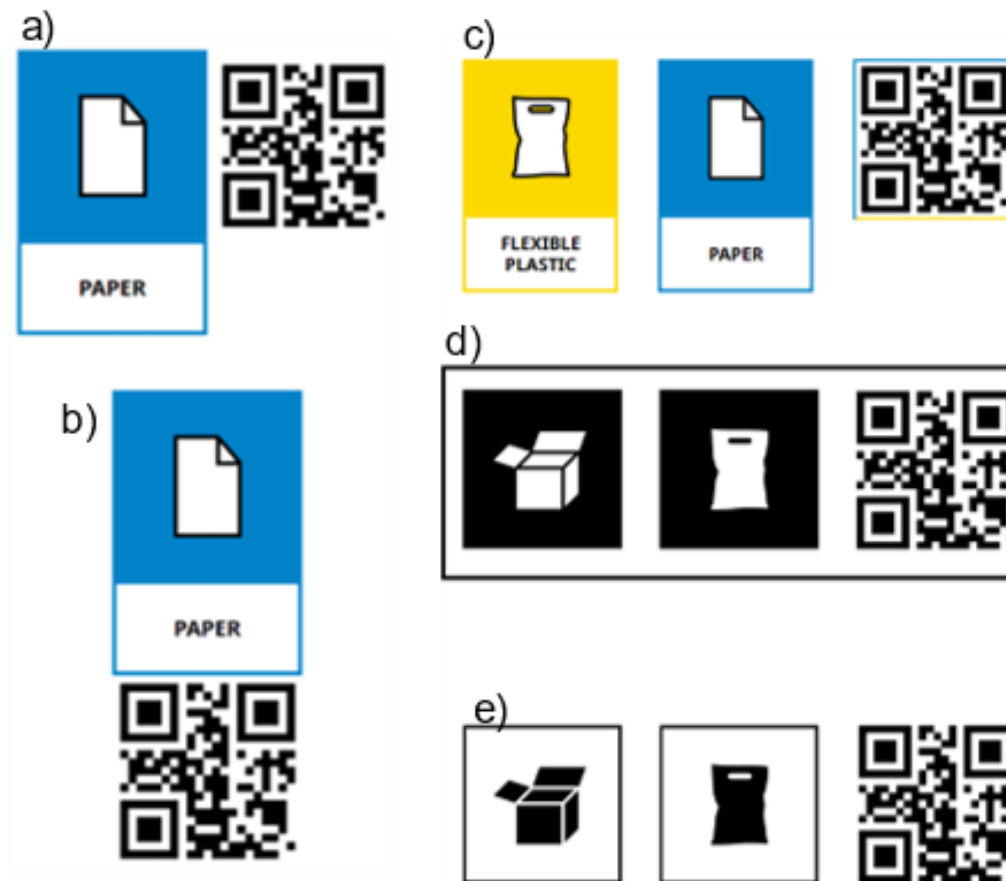
Kompostovatelné obaly



Tiered exemption: když se značení nevejde

Hierarchie pravděpodobného řešení:

- 01 přímo na primárním obalu
- 02 na skupinovém obalu nebo multipacku
- 03 digitálně
 - malé obaly budou vyžadovat interní pravidla
 - e-commerce musí mít informace dostupné i online
 - improvizace nebude stačit



Jazyk a SKU explosion

- text na štítku může znamenat nutnost více jazykových verzí
- to vede k nárůstu počtu SKU
- JRC proto směřuje k systému, kde text nebude hlavním prvkem
- pro export je nejbezpečnější minimalizovat text

Čím více bude systém stát na piktogramech, tím lépe bude fungovat pro evropský trh.

E-commerce

- e-commerce obaly nespádají do stejné výjimky jako běžné transportní obaly
- informace o třídění musí být dostupná i před nákupem
- compliance se tak přesouvá i do online prostředí
- produktová stránka bude součástí informační povinnosti

DRS: zvláštní režim

- zálohové obaly mají vlastní logiku značení
- problém nastává u výrobků prodávaných v zemích s odlišným režimem
- stejný výrobek může být v jedné zemi v DRS a v jiné ne
- může být nutná kombinace DRS značení a harmonizovaného třídícího štítku

DRS není jen další varianta běžného třídícího piktogramu.

Opětovně použitelné obaly

- reuse obaly mají jinou logiku než jednorázové obaly
- značení musí vést k návratu do systému, ne k odhození
- očekává se label pro reuse + QR / datový nosič
- důležité jsou informace o vracení, sběrných místech a systému

Nebezpečné obaly a riziko missortingu

- materiálový štítek nemusí u některých obalů stačit
- může vznikat konflikt s CLP logikou a bezpečnostními požadavky
- ne každý obal je vhodný pro běžné spotřebitelské třídění
- některé obaly budou potřebovat doplňující instrukce



Praktické příklady

Běžná papírová krabička

- jednoduchý případ
- 1 základní piktogram

Plastová vanička s papírovým přebalem

- více materiálů
- pravděpodobně modulární značení

E-commerce krabice

- spadá do povinnosti značení

PET láhev v mezinárodní distribuci

- nutné řešit vztah k DRS

Reuse obal

- jiná logika: návrat do systému, ne třídění

Hnědá krabice z vlnité lepenky: barevně, nebo černobíle?

- JRC preferuje barevné značení
- pro obaly ale připouští i **nebarevné varianty**
- **plnobarevný tisk tedy nemusí být vždy nutný**

Achromatická vs. fallback varianta?

Achromatická varianta = černobílé značení

- černé plné pozadí + bílý piktogram
- bílé plné pozadí + černý piktogram
- transparentní podklad + černý piktogram
- transparentní podklad + bílý piktogram

Fallback varianta = záložní řešení

Použije se, když barevné značení není vhodné nebo praktické

Co to znamená v praxi pro hnědou krabici?

- pravděpodobná varianta: **bílé pole + černý piktogram**
- alternativně může být použit i **barevný label**
- **není jisté**, že bude vždy nutný barevný tisk
- **není jisté**, že bude vždy povinný právě bílý obdélník

Co mají firmy dělat už teď

Výrobci a converters

- připravit knihovnu značení
- pracovat s variantami: barevná, černobílá, bez textu
- řešit minimální velikosti a umístění

Brand owners a exportéři

- minimalizovat text
- připravit multi-market strategii
- řešit DRS a online informace

Producenti potravin a FMCG

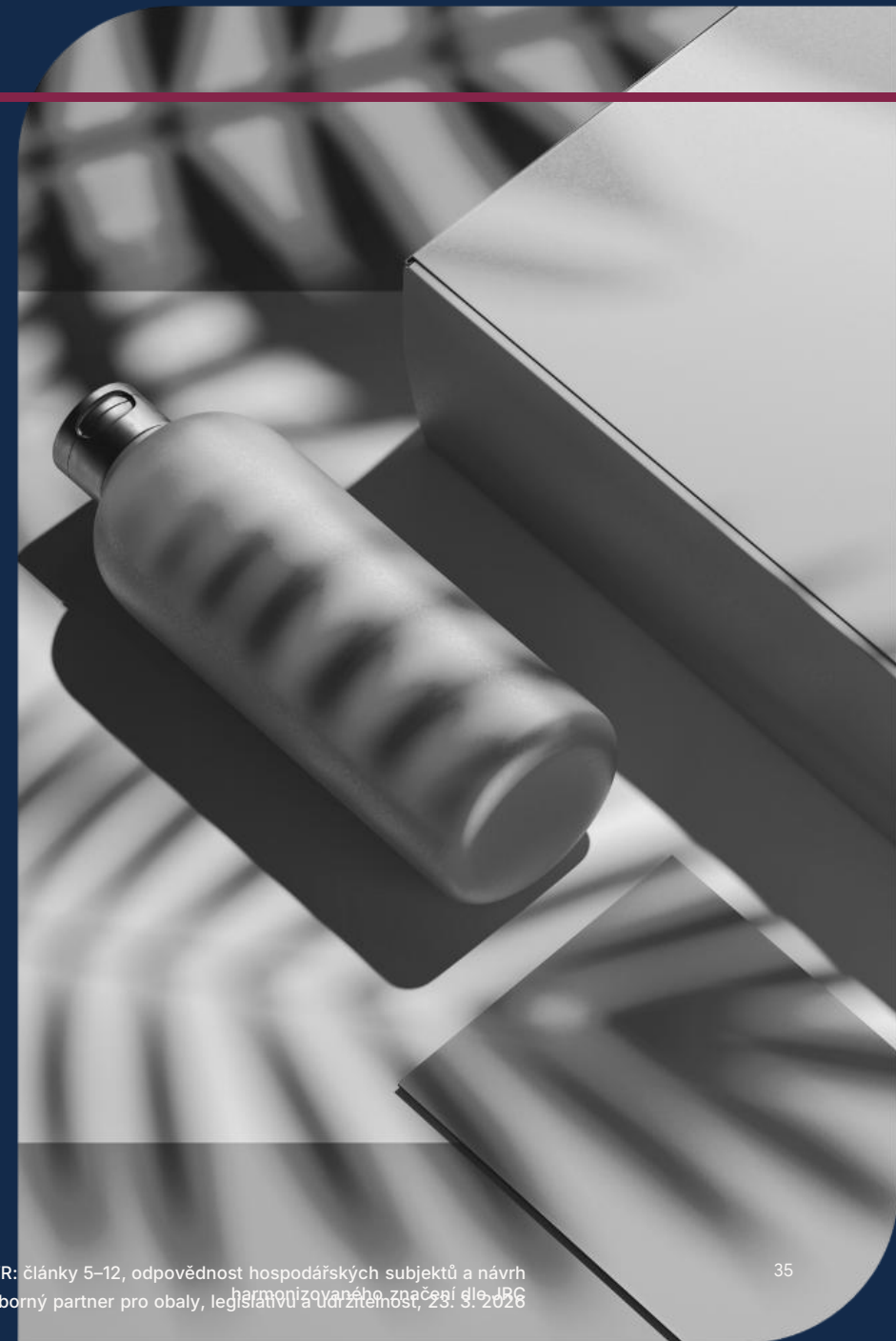
- zmapovat malé a vícekomponentní formáty
- nastavit pravidla pro fyzické a digitální značení

Největší rizika pro firmy

- špatně určený výrobce podle PPWR
- nedostatečná dokumentace od dodavatelů
- příliš textově založené řešení
- podcenění multi-component obalů a e-commerce
- nejasný vztah mezi DRS, tříděním a digitální vrstvou

Závěr

- 01** značení podle PPWR je nové compliance téma
- 02** článek 12 nelze oddělit od článků 5–11
- 03** nejdřív je nutné určit odpovědný subjekt
- 04** JRC ukazuje směr: piktogram jako jádro systému, matching approach, digitální doplnění pro složitější případy
- 05** firmy musí začít řešit nejen artwork, ale i data, dokumentaci





Iva Werbynská

Strategic Advisor Bridging Industry and Regulation in Packaging Policy

Managing Director | Obalový institut SYBA

European Ambassador | World Packaging Organisation (WPO)

General Secretary | EPIC – European Packaging Institutes Consortium



Kontakt

+420 730 173 101
iva.werbynska@syba.cz



Web

www.syba.cz
www.obalovaakademie.cz
www.obalroku.cz



Adresa

Sezemická 2757/2
193 00 Praha 9
Czechia, Europe

